

GENERAL NOTES

1. NO DIMENSIONS ARE TO BE SCALED OFF THIS DRAWING. WORK TO FIGURED DIMENSIONS ONLY.
2. THIS DRAWING TO BE READ IN CONJUNCTION WITH ALL RELEVANT ARCHITECTS AND ENGINEERS DRAWINGS AND SPECIFICATIONS.
3. THIS DRAWING SHALL NOT BE USED FOR CONSTRUCTION PURPOSES.
4. DRAWING TO BE READ IN COLOUR.
5. THE INFORMATION CONTAINED IN THE DRAWINGS IS CONFIDENTIAL AND INTENDED SOLELY FOR THE PURPOSE OF PERMITTING UNAUTHORIZED USE, REPRODUCTION, OR DISTRIBUTION OF THESE DRAWINGS IS PROHIBITED. ANY DISCLOSURE OF THESE DOCUMENTS TO THIRD PARTIES IS NOT PERMITTED WITHOUT PRIOR WRITTEN CONSENT FROM THE OWNER OR AUTHORIZED REPRESENTATIVES.

NOTES GÉNÉRALES:

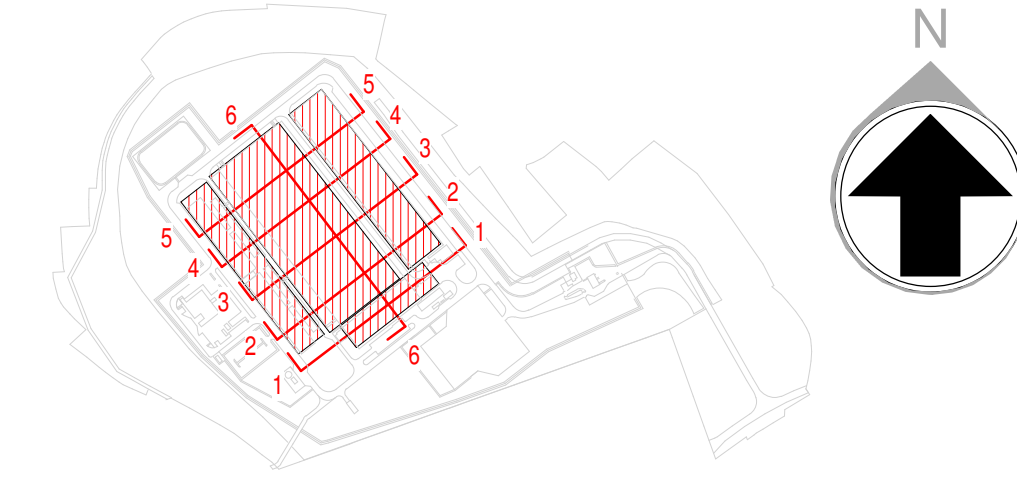
1. AUCUNE DIMENSION NE DOIT ÊTRE RÉDITE À L'ÉCHELLE DE CE DESSIN. IL FAUT TRAVAILLER UNIQUEMENT SUR LA BASE DES DIMENSIONS INDICUÉES.
2. CE DESSIN DOIT ÊTRE LU CONJOINTEMENT AVEC TOUS LES DESSINS ET SPÉCIFICATIONS D'ARCHITECTES ET D'INGÉNIEURS.
3. CE DESSIN NE DOIT PAS ÊTRE UTILISÉ À DES FINS DE CONSTRUCTION.
4. LE DESSIN DOIT ÊTRE LU EN COULEUR.
5. LES INFORMATIONS CONTENUES DANS LES DESSINS SONT CONFIDENTIELLES ET NE SONT DESTINÉES QU'À L'OBTENTION D'UNE AUTORISATION. IL EST INTERDIT D'UTILISER, DE REPRODUIRE OU DE DISTRIBUER CES DESSINS SANS AUTORISATION. TOUTE DIVULGATION DE CES DOCUMENTS À DES TIERS EST INTERDITE SANS L'ACCORD ÉCRIT PRÉALABLE DU PROPRIÉTAIRE OU DE SES REPRÉSENTANTS AUTORISÉS.

ADDITIONAL NOTES:

1. THIS DRAWING IS TO BE READ IN CONJUNCTION WITH ALL RELEVANT ARCHITECTS AND ENGINEERS DRAWINGS AND SPECIFICATIONS.
2. ALL DIMENSIONS ARE IN MILLIMETRES AND ALL LEVELS ARE IN METRES UNLESS NOTED OTHERWISE.
3. SOIL STRATA KMH-C AND KMB-B ARE NOT SUITABLE AS GROUND BEARING STRATA FOOTINGS.
4. CONTRACTOR TO PROCEED WITH FURTHER EXCAVATION TO REACH KMH-B, KMB-A OR DMH-A, INFILL WITH ENGINEERING GROUND AND/OR MASS CONCRETE UNDER PAD FOUNDATIONS WHERE NO SUITABLE GROUND IS FOUND.

NOTES COMPLÉMENTAIRES

1. CE DESSIN DOIT ÊTRE LU EN CONJONCTION AVEC TOUS LES DESSINS ET SPÉCIFICATIONS DES ARCHITECTES ET D'INGÉNIEURS.
2. TOUTES LES DIMENSIONS SONT EXPRIMÉES EN MILLIMÈTRES ET TOUS LES NIVEAUX SONT EXPRIMÉS EN MÈTRES, SAUF INDICATION CONTRAIRE.
3. LES STRATES DE SOL KMH-C ET KMB-B NE CONVIENNENT PAS COMME STRATES PORTÉES POUR LES SEMELLES.
4. LE CONTRACTEUR DOIT POURSUIVRE L'EXCAVATION POUR ATTENDRE LE KMH-B, LE KMB-A OU LE DMH-A, REMPLIR AVEC UN SOL D'INGÉNIEUR ET/OU DU BÉTON DE MASSE SOUS LES FONDATIONS DE LA PLATE-FORME SI AUCUN SOL ADÉQUAT N'EST TROUVÉ.



DATA CENTRE À BISSEN
(PERMIS DE CONSTRUIRE)
(NE PAS UTILISER POUR LA CONSTRUCTION)
23/05/2025
INFORMATION CONFIDENTIELLE

EQUIPE D'ARCHITECTES ET D'INGÉNIEURS: MÂÎTRE D'OUVRAGE:
Bryden Wood Technology Ltd LB Technology s.r.l.
101 Euston Road,
London, NW1 2RA, UK
Reg. Number: XXXXXX

Signature: Signature:

+44 (0)20 7253 4772
info@brydenwood.co.uk
brydenwood.co.uk

COUPE DE TERRASSEMENT Numéro de la feuille:
1A-1.0-S-3001-SHL
Discipline: Révision actuelle: 0.1
STRUCTUREL Phase: PERMIS DE CONSTRUIRE
Nom du modèle: 1A-DCH-STR.rvt
Échelle: Comme indiqué Format Feuille: A0 + A4 Format de fichier natif: Revit v. 2025.4

RÉVISIONS					1A LONDON BRIDGE Référence du projet: 24061
N°	DATE	DESCRIPTION	DSN	VER APPR	
0.1	23/05/2025	Permis de Construire	NS	MG NM	

23/05/2025 16:10:21